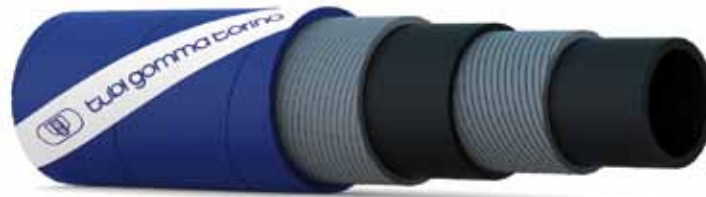




X-TREME /60 - SNOW GUN HOSE

Pievadi sniega lielgabaliem | WATER DELIVERY HOSE FOR SNOW GUN

Рукав для подачи воды в снегоделательных устройствах | DRUCKSCHLAUCH FÜR KÜNSTLICHEN VERSCHNEIEN



Pielietojums Piegādes šļūtene sniega lielgabaliem	APPLICATION Delivery hose for water for snow guns equipments	Применение Рукав для подачи воды в снегоделательных устройствах	ANWENDUNG Druckschlauch, für Wasser und Anlagen von Verschneien
Šļūtenes iekšpuse Melna, gluda EPDM gumija	TUBE Black, smooth, EPDM rubber compound	Внутренний слой EPDM резина, гладкий, черного цвета	INNENSEELE Schwarz, glatt, in EPDM -Qualität
Pastiprinājums Augstas izturības auduma kārtas	REINFORCEMENT High strength synthetic plies	Усиление Усиленная синтетическая оплетка	EINLAGEN Hochreißfestes synthetisches Cordgewebe
Ārējais pārklājums Zila, gluda EPDM gumija, noturīga pret abrāziju, ozonu un vides apstākļiem.	COVER Blue, smooth, cloth impression EPDM rubber, resistant to abrasion, ozone and weathering.	Наружный слой EPDM резина тканевидная, гладкий, черного цвета, устойчивый к истиранию и климатическому воздействию	DECKE Blau, stoffgemustert, EPDM Qualität, Abrieb-, Ozon- und Witterungsbeständig
Darba temperatūra -40°C +120°C	WORKING TEMPERATURE -40°F +248°F	Рабочая температура -40°C +120°C	BETRIEBSTEMPERATUR -40°C +120°C

ID		OD		WEIGHT	WP		BP		COIL LENGTH
mm	inch	mm	inch	kg/m	bar	psi	bar	psi	m
25	1	36	1 13/32	0,70	60	900	180	2700	40
32	1 1/4	43	1 11/16	0,90	60	900	180	2700	40
38	1 1/2	52	2 1/16	1,70	60	900	180	2700	40



X-TREME /100 - SNOW GUN HOSE

Pievadi sniega lielgabaliem | WATER DELIVERY HOSE FOR SNOW GUN
 Рукав для подачи воды в снегоделательных устройствах | DRUCKSCHLAUCH FÜR KÜNSTLICHEN VERSCHNEIEN



Pielietojums	APPLICATION	Применение	ANWENDUNG
Piegādes šļūtene sniega lielgabaliem	Delivery hose for water for snow guns equipments	Рукав для подачи воды в снегоделательных устройствах	Druckschlauch, für Wasser und Anlagen von Verschneien
Šļūtenes iekšpuse	TUBE	Внутренний слой	INNENSEELE
Melna, gluda EPDM gumija	Black, smooth, EPDM rubber compound	EPDM резина, гладкий, черного цвета	Schwarz, glatt, in EPDM -Qualität
Pastiprinājums	REINFORCEMENT	Усиление	EINLAGEN
Augstas izturības tērauda kārtas	High tensile strength steel reinforcements	Усиленная стальная проволочная оплетка	Hochreißfestes Stahlgeflecht
Ārējais pārklājums	COVER	Наружный слой	DECKE
Zila, gluda EPDM gumija, noturīga pret abrāziju, ozonu un vides apstākļiem.	Blue, smooth, cloth impression EPDM rubber, resistant to abrasion, ozone and weathering.	EPDM резина тканевидная, гладкий, черного цвета, устойчивый к истиранию и климатическому воздействию	Blau, stoffgemustert, EPDM Qualität, Abrieb-, Ozon- und Witterungsbeständig
Darba temperatūra	WORKING TEMPERATURE	Рабочая температура	BETRIEBSTEMPERATUR
-40°C +120°C	-40°F +248°F	-40°C +120°C	-40°C +120°C

ID		OD		WEIGHT	WP		BP		COIL LENGTH
mm	inch	mm	inch	kg/m	bar	psi	bar	psi	m
25	1	36	1 13/32	0,90	100	1500	250	3750	40
32	1 1/4	43	1 11/16	1,10	100	1500	250	3750	40
38	1 1/2	52	2 1/16	1,90	100	1500	250	3750	40