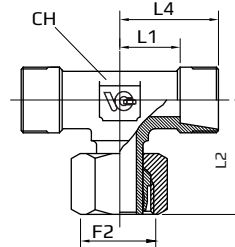
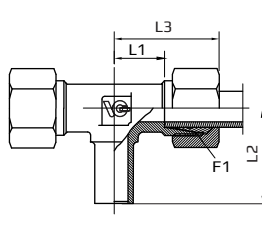
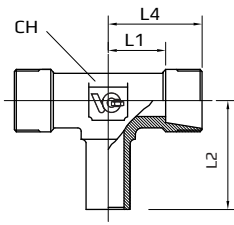
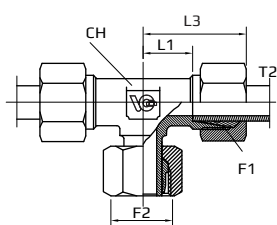


T veida adapteri ar DIN ārējo vītņi un DIN iekšējo apakšējo vītņi

Tee Rotary fitting

Тройник с внешними и нижней внутренней DIN резьбами



TME06LTL06P

TME06LTL06P.1

TME06LTL06P.2

TME06LTL06P.3

F1-F2 METR.

Kods Code Код	Vītne Thread Резьба	Izmēri Dimensions Размеры								Svars Sērija Weight Series Вес Серия	
		F1	F2	T1 mm	T2 mm	CH mm	L1 mm	L2 mm	L3 mm	L4 mm	PN Bar
TME06LTL06P	12X1,5	12X1,5	6	6	12	12	26	27	19	315	L
TME08LTL08P	14X1,5	14X1,5	8	8	12	14	27,5	29	21	315	L
TME10LTL10P	16X1,5	16X1,5	10	10	14	15	29	30	22	315	L
TME12LTL12P	18X1,5	18X1,5	12	12	17	17	29,5	32	24	315	L
TME15LTL15P	22X1,5	22X1,5	15	15	19	21	32,5	36	28	315	L
TME18LTL18P	26X1,5	26X1,5	18	18	24	23,5	35,5	40	31	315	L
TME22LTL22P	30X2	30X2	22	22	27	27,5	38,5	44	35	160	L
TME28LTL28P	36X2	36X2	28	28	36	30,5	41,5	47	38	160	L
TME35LTL35P	45X2	45X2	35	35	41	34,5	51	56	45	160	L
TME42LTL42P	52X2	52X2	42	42	50	40	56	63	51	160	L
TME06STS06P	14X1,5	14X1,5	6	6	12	16	27	31	23	630	S
TME08STS08P	16X1,5	16X1,5	8	8	14	17	27,5	32	24	630	S
TME10STS10P	18X1,5	18X1,5	10	10	17	17,5	30	34	25	630	S
TME12STS12P	20X1,5	20X1,5	12	12	17	21,5	31	38	29	630	S
TME14STS14P	22X1,5	22X1,5	14	14	19	22	35	40	30	630	S
TME16STS16P	24X1,5	24X1,5	16	16	24	24,5	36,5	43	33	400	S
TME20STS20P	30X2	30X2	20	20	27	26,5	44,5	48	37	400	S
TME25STS25P	36X2	36X2	25	25	36	30	50	54	42	400	S
TME30STS30P	42X2	42X2	30	30	41	35,5	55	62	49	400	S
TME38STS38P	52X2	52X2	38	38	50	41	63	72	57	315	S