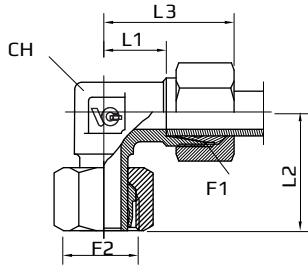


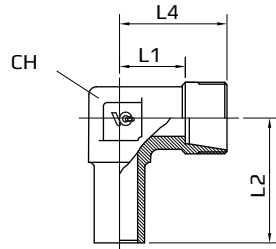
90° adapteri ar DIN ārējo un kustīgu DIN iekšējo vītņi

Angular rotary fitting

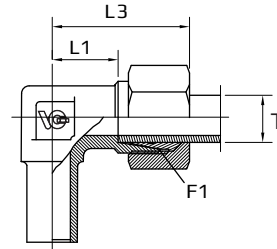
Прямоугольный адаптер внешней у подвижной внутренней DIN резьбами



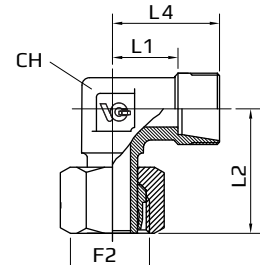
LME06LTL06



LME06LTL06.1



LME06LTL06.2



LME06LTL06.3

F1-F2 METR.

Kods Code Код	Vītne Thread Резьба		Izmēri Dimensions Размеры							Svars Sērija Weight Series Вес Серия	
	F1	F2	T mm	CH mm	L1 mm	L2 mm	L3 mm	L4 mm	PN Bar		
LME06LTL06	12X1,5	12X1,5	6	12	12	26	27	19	315	L	
LME08LTL08	14X1,5	14X1,5	8	12	14	27,5	29	21	315	L	
LME10LTL10	16X1,5	16X1,5	10	14	15	29	30	22	315	L	
LME12LTL12	18X1,5	18X1,5	12	17	17	29,5	32	24	315	L	
LME15LTL15	22X1,5	22X1,5	15	19	21	32,5	36	28	315	L	
LME18LTL18	26X1,5	26X1,5	18	24	23,5	35,5	40	31	160	L	
LME22LTL22	30X2	30X2	22	27	27,5	38,5	44	35	160	L	
LME28LTL28	36X2	36X2	28	36	30,5	41,5	47	38	160	L	
LME35LTL35	45X2	45X2	35	41	34,5	51	56	45	160	L	
LME42LTL42	52X2	52X2	42	50	40	56	63	51	160	L	
LME06STS06	14X1,5	14X1,5	6	12	16	27	31	23	630	S	
LME08STS08	16X1,5	16X1,5	8	14	17	27,5	32	24	630	S	
LME10STS10	18X1,5	18X1,5	10	17	17,5	30	34	25	630	S	
LME12STS12	20X1,5	20X1,5	12	17	21,5	31	38	29	630	S	
LME14STS14	22X1,5	22X1,5	14	19	22	35	40	30	630	S	
LME16STS16	24X1,5	24X1,5	16	24	24,5	36,5	43	33	400	S	
LME20STS20	30X2	30X2	20	27	26,5	44,5	48	37	400	S	
LME25STS25	36X2	36X2	25	36	30	50	54	42	400	S	
LME30STS30	42X2	42X2	30	41	35,5	55	62	49	400	S	
LME38STS38	52X2	52X2	38	50	41	63	72	57	315	S	