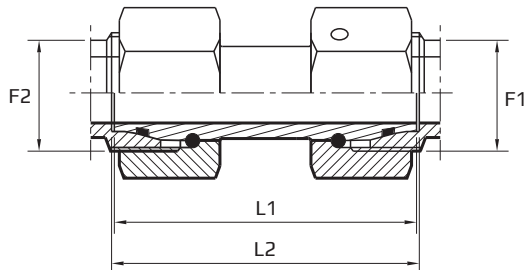


Taisni DIN adapteri ar kustīgu iekšējo vītņi

Straight coupling with o-ring

Адаптер с подвижными внутренними DIN резьбами



F1-F2 METR.

Kods Code Код	Vītne Thread Резьба		Izmēri Dimensions Размеры				Svars Weight Вес		Sērija Series Серия
	F1	F2	T mm	CH mm	L1 mm	L2 mm	PN Bar	kg 100pz	
AFE06L	12X1,5	12X1,5	6	12	34	35	315	2,8	L
AFE08L	14X1,5	14X1,5	8	14	34	35	315	4,3	L
AFE10L	16X1,5	16X1,5	10	14	36	37	315	5,5	L
AFE12L	18X1,5	18X1,5	12	19	36	37	315	7,3	L
AFE15L	22X1,5	22X1,5	15	22	39	40	315	13,1	L
AFE18L	26X1,5	26X1,5	18	24	40,5	41,5	315	17,6	L
AFE22L	30X2	30X2	22	27	45	46	160	28,5	L
AFE28L	36X2	36X2	28	36	47	48	160	32,8	L
AFE35L	45X2	45X2	35	46	53	56	160	47,8	L
AFE42L	52X2	52X2	42	50	53	57	160	78,3	L
AFE06S	14X1,5	14X1,5	6	14	37	38	630	4,3	S
AFE08S	16X1,5	16X1,5	8	14	37	38	630	5,7	S
AFE10S	18X1,5	18X1,5	10	19	41	43	630	8,0	S
AFE12S	20X1,5	20X1,5	12	19	42	44	630	9,8	S
AFE14S	22X1,5	22X1,5	14	22	45	48	630	14,1	S
AFE16S	24X1,5	24X1,5	16	22	46	49	400	17,8	S
AFE20S	30X2	30X2	20	27	55	59	400	29,1	S
AFE25S	36X2	36X2	25	36	58	65	400	53,1	S
AFE30S	42X2	42X2	30	46	62	71	400	65,8	S
AFE38S	52X2	52X2	38	50	67	82	315	93,9	S